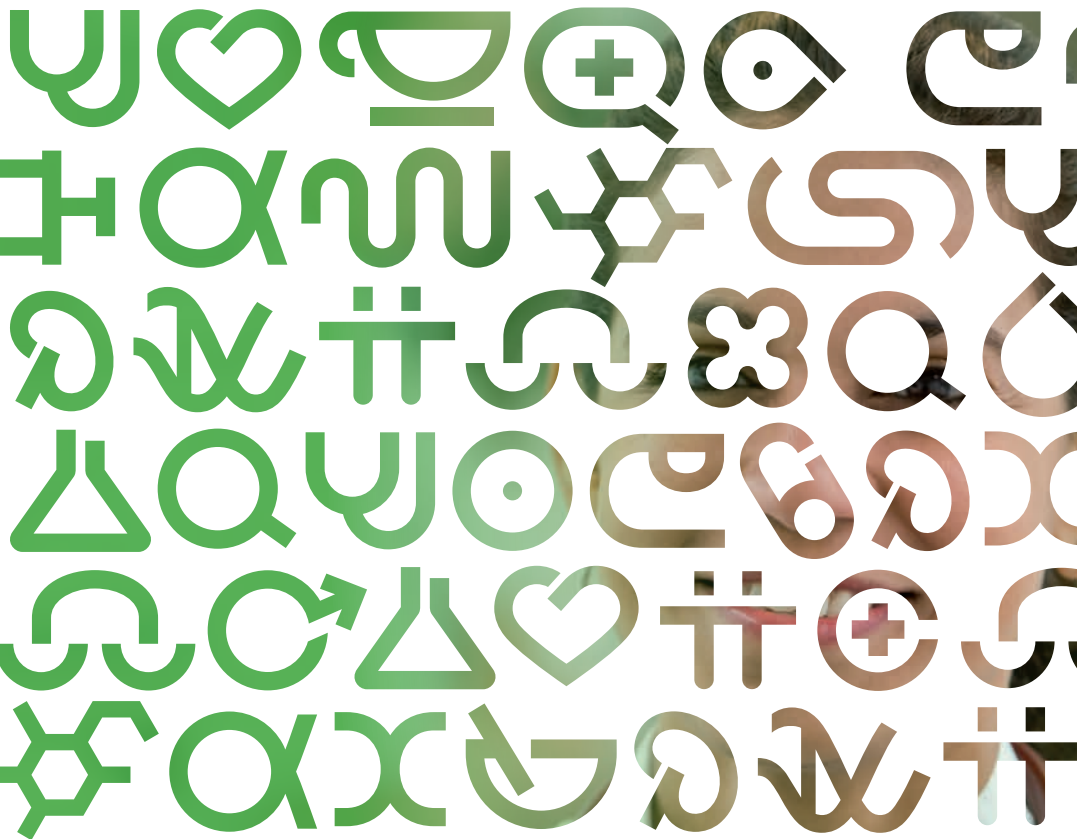


ERGOTHERAPIE

Ergotherapie: zorg op maat

BEHANDELING



Ergotherapie: zorg op maat

De afdeling ergotherapie biedt zorg op de verpleegafdelingen binnen het ziekenhuis en heeft daarnaast een uitgebreide poli. De ergotherapeut werkt op verwijzing van zowel huisartsen als specialisten, zoals de revalidatiearts, de neuro-loog, de plastisch chirurg en de reumatoloog. In deze folder leest u meer over ergotherapie en de zorg die wij u in het St. Antonius Ziekenhuis kunnen bieden.

Het doel van de ergotherapie is mensen zo zelfstandig mogelijk te laten functioneren in hun woon- en werkomgeving. Een ergotherapeut richt zich niet op de ziekte, maar op de beperkingen (motorische en/of cognitieve) bij het uitvoeren van dagelijkse activiteiten.

De ergotherapiebehandeling kan zich bijvoorbeeld richten op:

- problemen bij persoonlijke verzorging, huishouden, vrije tijdbesteding
- problemen met het uitvoeren van werk, school, studie of hobby's.



- **Motorisch** = alles wat te maken heeft met beweging, zoals lopen en het vastpakken van voorwerpen.
- **Cognitief** = alles wat te maken heeft met zaken als waarneming, taal en denken, zoals het oplossen van problemen.

Wat doet een ergotherapeut

De ergotherapeut bekijkt samen met u en eventuele andere direct betrokkenen welke mogelijkheden er zijn om bepaalde handelingen zelfstandiger en/of met minder klachten uit te voeren.

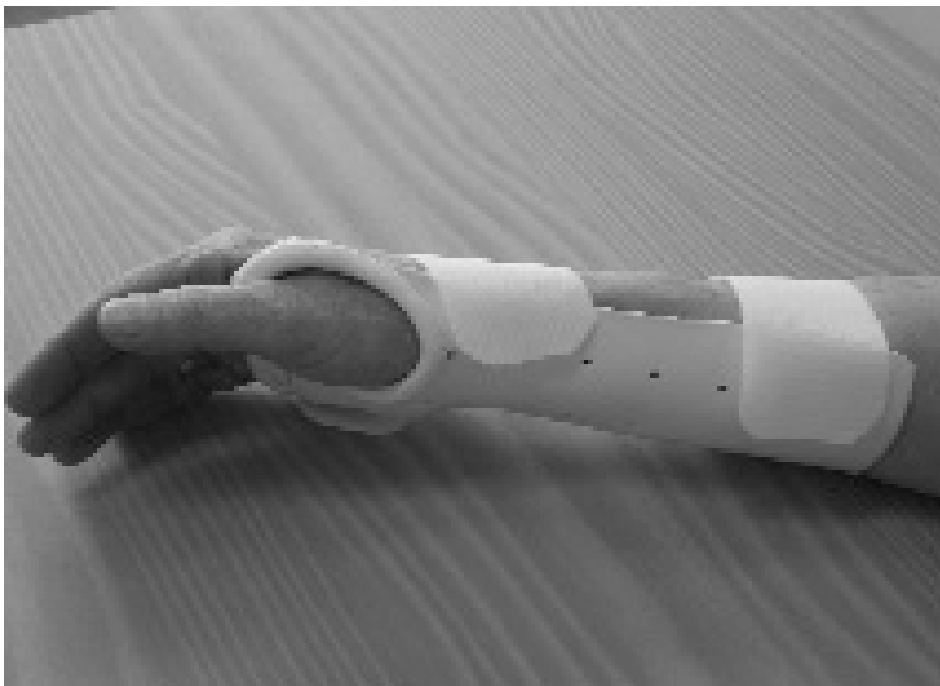


Bij pijnlijke hand- en polsgewrichten zoeken we een andere manier om te snijden.

Voorbeelden van wat de ergotherapeut voor u kan doen:

- Onderzoeken waarom u bepaalde handelingen moeilijk of niet meer zelfstandig uit kunt voeren.

- U leren om dingen op een andere manier te doen en/of om te gaan met de aanwezige beperkingen. U kunt hierbij denken aan:
 - aan- en uitkleden met één hand
 - zittend koken
 - toepassen van geheugensteuntjes zoals een agenda
 - omgaan met hulpmiddelen.
- Een werkplek evalueren, zo nodig herinrichten en ergonomische adviezen geven over het gebruik van de werkplek.
- Hulpmiddelen voor u uitzoeken en/of vervaardigen, zoals spalken.



Bij klachten aan de hand of de pols kunnen wij voor u een spalk op maat maken.



Samenwerking

Binnen het St. Antonius Ziekenhuis werken de ergotherapeuten nauw samen met andere hulpverleners in het ziekenhuis. Op die manier krijgt u een compleet behandelplan waarvan de verschillende onderdelen goed op elkaar zijn afgestemd. Afstemming van de behandeling gebeurt met name bij patiënten met de volgende klachten:

- hand- en peesletsels
- polsklachten
- rug- en bekkenklachten
- werkplekgerelateerde aandoeningen
- neurologische aandoeningen.

Bij nek- en schouderklachten kunnen wij u adviseren over een goede werkhouding achter de computer.

Hoe komt u in contact met een ergotherapeut?

De verwijzing naar een ergotherapeut gaat via uw huisarts of specialist.



St. Antonius Ziekenhuis

T 088 - 320 30 00

E patienteninformatie@antoniusziekenhuis.nl

www.antoniusziekenhuis.nl

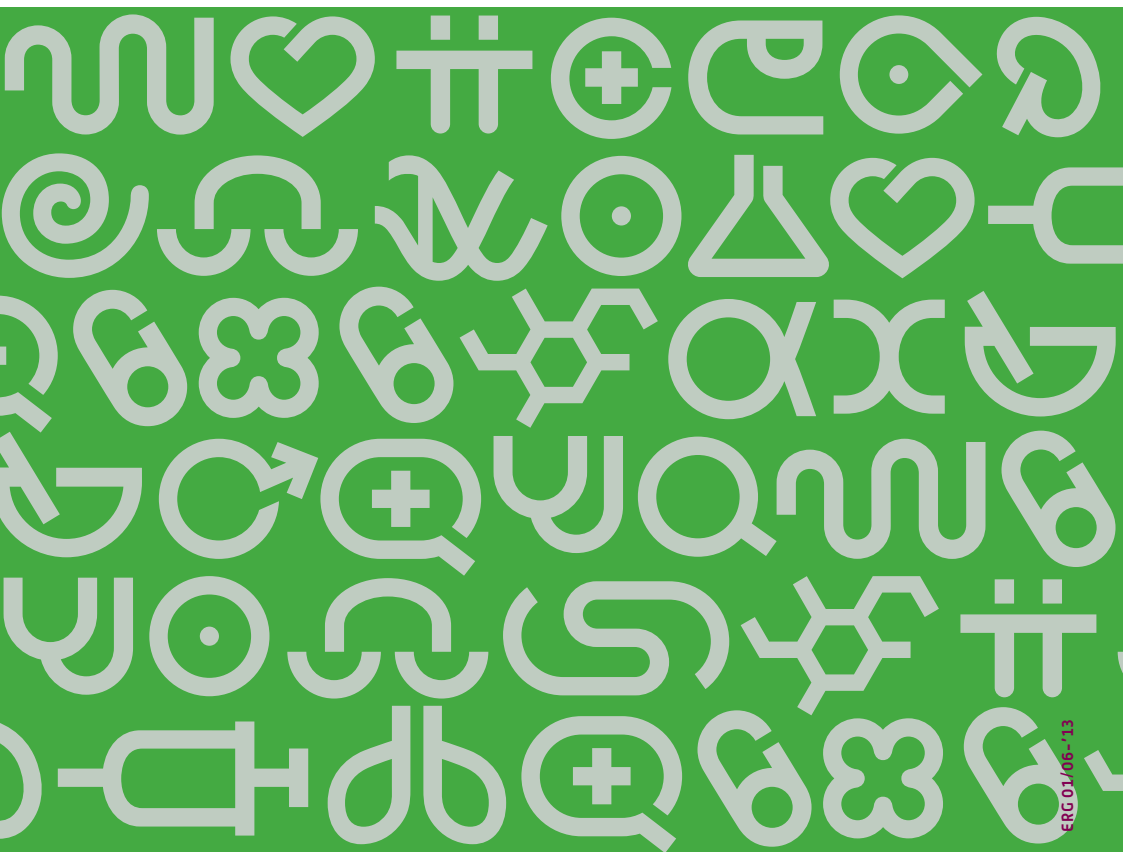
Notities:

A series of horizontal dashed lines for taking notes, consisting of 18 lines.

Meer weten?

Ga naar www.antoniusziekenhuis.nl

Dit is een uitgave
van St. Antonius Ziekenhuis



ERG 01/06-'13

ZIEKENHUIS
RESEARCH & DEVELOPMENT
ACADEMIE

ST ANTONIUS

