



Onderzoek bijwerkingen intensieve chemotherapie

Centrale vraag

Hoe kunnen we de bijwerkingen verminderen van de intensieve chemotherapie die gegeven wordt aan patiënten voorafgaand aan een autologe stamceltransplantatie?

Interventies

Wijzigen van het medicatieschema ter voorkoming van misselijkheid; 

Aanpassen van het preventief antibiotica schema; 

Introduceren van mondcoeling (crushed ice) tijdens het inlopen van de chemotherapie (melfalan); 

Terugdringen van het gebruik van sondevoeding 

Onderzochte bijwerkingen



Wie deden mee aan het onderzoek?

Totaal **158** patiënten uit het St Antonius Ziekenhuis:

108 multipel myeloom patiënten en
50 lymfklierkanker patiënten

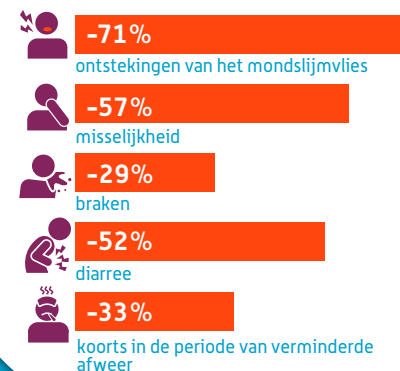
Onderzoeksteam

Hanny Overbeek,
Maaïke Söhne,
Yvonne Westerman

Deelnemers binnen de ziekenhuizen:
verpleegkundig specialisten,
hematologie verpleegkundigen,
hematologen, kwaliteitsfunctionaris

Resultaat

Afname van matige, ernstige en zeer ernstige bijwerkingen van 2013 tot 2018:



Conclusie

Deze studie laat zien dat de beschreven aanpassingen in de behandeling (interventies) van patiënten met intensieve chemotherapie voorafgaand aan autologe stamceltransplantatie zeer effectief zijn in het verminderen van ernstige bijwerkingen.

