

## Interstitiële longziekten (ILD)

De term interstitiële longziekten is een verzamelnaam voor meer dan honderd verschillende longaandoeningen. Al deze aandoeningen hebben met het 'interstitium' te maken. Dit is de ruimte tussen de longblaasjes en de bloedvaten.

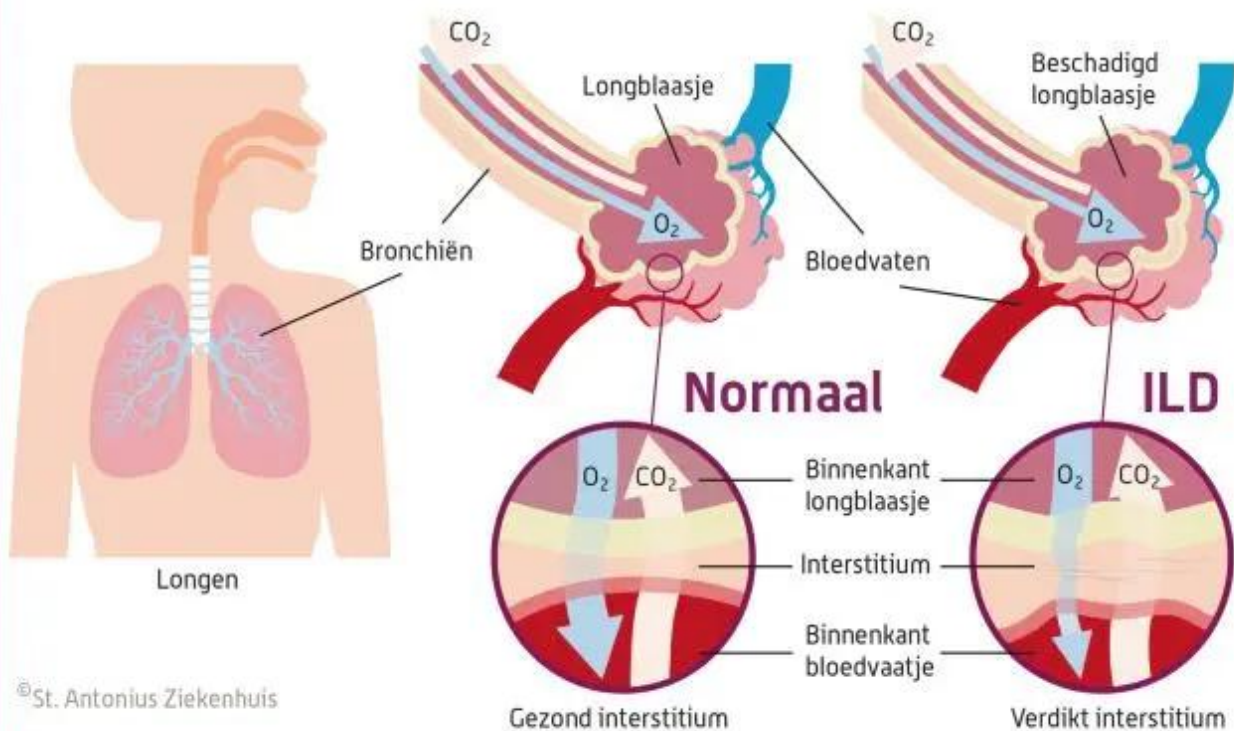
In de longen geeft het bloed dat terugkomt van de organen koolstofdioxide af en neemt het zuurstof op. De longen zorgen ervoor dat dit proces goed kan verlopen door het zuurstof dat we inademen op te nemen en ons het koolstofdioxide uit te laten ademen. Zij zorgen dus voor de gaswisseling. Deze gaswisseling vindt plaats in de longblaasjes (de alveoli).

Als door het ziekteproces het interstitium dikker wordt, dan raakt die gasuitwisseling verstoord en wordt het steeds moeilijker om zuurstof op te nemen. De patiënt wordt daardoor toenemend benauwd.

De afkorting van interstitiële longziekten is ILD, dat is afgeleid van Interstitial Lung Disease. De oorzaak van de meeste ILD is onbekend. Bekende oorzaken zijn:

### Meer over interstitiële longziekten (ild)

#### ILD verstoort zuurstof opname



© St. Antonius Ziekenhuis

## Oorzaken

- aangeboren afwijkingen;
- auto-immuunziekte;
- medicijnen;
- bestraling;
- infecties;
- contact met (giftige) stoffen.

## ILD Expertisecentrum

In ons centrum werken verschillende specialismen samen om:

- de juiste diagnose te stellen bij mensen die misschien een ILD hebben en
- de beste behandeling en begeleiding te geven aan mensen met een ILD.

Zo zijn er geregeld multidisciplinaire overleggen (MDO's), waarbij al deze verschillende behandelaars aanschuiven. Buiten deze MDO's om is er ook regelmatig contact tussen de verschillende behandelaars. Wanneer er veel behandelaars bij een patiënt betrokken zijn, is een goede communicatie, korte lijnen en samenwerking immers van groot belang.

## Wetenschappelijk onderzoek onmisbaar voor vooruitgang!

Naast hoogwaardige patiëntenzorg, is het ILD Expertisecentrum wereldwijd bekend door **wetenschappelijk onderzoek** (<https://www.antoniusziekenhuis.nl/node/2868>) [sarcoïdose (<https://www.antoniusziekenhuis.nl/node/2870>), Longfibrose, IPF (<https://www.antoniusziekenhuis.nl/node/2872>) en overige ILD (<https://www.antoniusziekenhuis.nl/node/2874>).

Met als doel: **Voorkomen en genezen van ILD.**

Om dit te bereiken doen we onderzoek naar de oorzaak, het ziekteproces en het ziektebeloop en behandeling van ILD. Met meer kennis kunnen we de diagnose, behandeling en informatievoorziening verbeteren. Door onderzoek met **wereldwijde samenwerking** (<https://www.antoniusziekenhuis.nl/node/2998>) kunnen we mogelijk aangrijppingspunten vinden voor nieuwe medicijnen.

## Soorten

Enkele voorbeelden van ILD zijn:

- Alveolaire proteïnose (PAP) (<https://www.antoniusziekenhuis.nl/node/3836>)
- Extrinsicke allergische alveolitis (EAA) (<https://www.antoniusziekenhuis.nl/node/3796>)
- Langerhanscelhistiocytose (LCH) (<https://www.antoniusziekenhuis.nl/node/3830>)
- Lymfangioliomyomatose (LAM) (<https://www.antoniusziekenhuis.nl/node/3814>)
- Longfibrose (<https://www.antoniusziekenhuis.nl/node/4046>)
- Sarcoïdose (<https://www.antoniusziekenhuis.nl/node/3944>)

## Symptomen

Bij ILD kunnen allerlei klachten optreden. Kortademigheid, vooral bij inspanning komt het meest voor. Daarnaast kunnen vermoeidheidsklachten, hoesten, verminderde conditie, pijn, en nog vele andere klachten optreden. Dit is mede afhankelijk van het type ILD.

## Onderzoeken

Om de juiste diagnose te stellen zijn bij interstitiële longziekten vaak meerdere onderzoeken nodig. Veel voorkomende onderzoeken zijn bloedonderzoek, een longfoto en weefselonderzoek. Soms zijn aanvullende onderzoeken nodig.

### Longfoto (X-Thorax)

Zie: <https://www.antoniusziekenhuis.nl/radiologie/behandelingen-onderzoeken/longfoto-x-thorax>  
Röntgenonderzoek van borstkas, hart en longen

### Longfunctieonderzoek

Zie: <https://www.antoniusziekenhuis.nl/longcentrum/behandelingen-onderzoeken/longfunctieonderzoek>

### Longscan (long ventilatie + perfusie)

Zie:  
<https://www.antoniusziekenhuis.nl/nucleaire-geneeskunde/behandelingen-onderzoeken/longscan-long-ventilatie-perfusie>

### Bronchoscopie

Zie: <https://www.antoniusziekenhuis.nl/longcentrum/behandelingen-onderzoeken/bronchoscopie>

### CT-scan

Zie:  
<https://www.antoniusziekenhuis.nl/radiologie/behandelingen-onderzoeken/ct-scan-computer-tomografie>  
Onderzoek naar afwijkingen aan longweefsel, bloedvaten, organen en botten

### Longfibrose (onderzoeken)

Zie:  
<https://www.antoniusziekenhuis.nl/ild-expertisecentrum/behandelingen-onderzoeken/longfibrose-onderzoeken>

## Sarcoïdose (onderzoeken)

Zie:

<https://www.antoniusziekenhuis.nl/ild-expertisecentrum/behandelingen-onderzoeken/sarcoidose-onderzoeken>

## Behandelingen

Voor interstitiële longziekten zijn er verschillende behandelingen, vaak in de vorm van medicijnen. Maar ook leefstijl, bewegen en voeding worden steeds belangrijker. Uw arts bespreekt met u welke opties er zijn in uw persoonlijke situatie.

### Longfibrose

Zie:

<https://www.antoniusziekenhuis.nl/ild-expertisecentrum/behandelingen-onderzoeken/longfibrose-behandelingen>

Behandelopties op een rij

### Overzicht behandelingen sarcoïdose

Zie:

<https://www.antoniusziekenhuis.nl/ild-expertisecentrum/behandelingen-onderzoeken/sarcoidose-behandelingen>

Behandelopties op een rij

### Behandeling met Methotrexaat

Zie:

<https://www.antoniusziekenhuis.nl/ild-expertisecentrum/behandelingen-onderzoeken/methotrexaat-mtx-bij-sarcoidose>

Geneesmiddel in de vorm van pillen of injecties bij sarcoïdose

### Hele longlavage

Zie:

<https://www.antoniusziekenhuis.nl/ild-expertisecentrum/behandelingen-onderzoeken/longlavage-hele-bij-pap>

Behandeling bij PAP

### Cyclofosfamidekuur

Zie:

## Expertise en ervaring

Het ILD Expertisecentrum van het St. Antonius Ziekenhuis is het oudste en grootste centrum van Nederland dat gespecialiseerd is in de behandeling van interstitiële longziekten (ILD). Het centrum is nationaal en internationaal erkend als expertisecentrum op het gebied van (zeer) zeldzame longziekten, zoals longfibrose (<https://www.antoniusziekenhuis.nl/node/4046>), LAM (<https://www.antoniusziekenhuis.nl/node/3814>), PAP (<https://www.antoniusziekenhuis.nl/node/3836>) en sarcoïdose (<https://www.antoniusziekenhuis.nl/node/3944>). Patiënten worden gezien door een multidisciplinair team. Het ILD Expertisecentrum is een derdelijnscentrum. Dit betekent dat het verwijlsbeleid is dat patiënten alleen door medisch specialisten naar dit centrum verwezen kunnen worden.

## Meer informatie

### Video's

- Bekijk onze video op You Tube [Multidisciplinair overleg bij het ILD Expertisecentrum](http://www.youtube.com/watch?v=p_h00IB-4_A) ([http://www.youtube.com/watch?v=p\\_h00IB-4\\_A](http://www.youtube.com/watch?v=p_h00IB-4_A)).

### Websites

- Het Longfonds (<http://www.longfonds.nl>)
- Stichting ild care foundation (<http://www.ildcare.nl>)

### Artikelen

- Zeldzame longaandoeningen: een uitdaging voor patiënt, dokter en onderzoeker ([http://www.ildcare.nl/wp-content/uploads/2018/10/683911\\_NM1\\_ildCARE-22\\_artVeltkamp.pdf](http://www.ildcare.nl/wp-content/uploads/2018/10/683911_NM1_ildCARE-22_artVeltkamp.pdf))[door dr. Marcel Veltkamp, ILD Care Today, jaargang 11 (2), nummer 22, november 2018].

## Gerelateerde informatie

### Aandoeningen

- EAA (extrinsieke allergische alveolitis)  
(<https://www.antoniusziekenhuis.nl/ild-expertisecentrum/aandoeningen/ea-extrinsieke-allergische-alveolitis>)
- LAM (lymfangioleiomyomatose)  
(<https://www.antoniusziekenhuis.nl/ild-expertisecentrum/aandoeningen/lam-lymfangioleiomyomatose>)
- LCH (langerhanscelhistiocytose)  
(<https://www.antoniusziekenhuis.nl/ild-expertisecentrum/aandoeningen/lch-langerhanscelhistiocytose>)
- PAP (pulmonale alveolaire proteïnose)  
(<https://www.antoniusziekenhuis.nl/ild-expertisecentrum/aandoeningen/pap-pulmonale-alveolaire-proteïnose>)
- Longfibrose (<https://www.antoniusziekenhuis.nl/ild-expertisecentrum/aandoeningen/longfibrose>)
- Sarcoïdose (<https://www.antoniusziekenhuis.nl/ild-expertisecentrum/aandoeningen/sarcoïdose>)

## Specialismen

- ILD Expertisecentrum (<https://www.antoniusziekenhuis.nl/ild-expertisecentrum>)
- Longcentrum (<https://www.antoniusziekenhuis.nl/longcentrum>)

**Contact ILD Expertisecentrum**

**T 088 320 15 44**